

小学校英語教育学会(JES)東京支部・神奈川支部合同勉強会
2023.09.24 in 明星大学



誰でもできる外国語活動・外国語

～小学校と中学校の連携から見えてくるもの～



東京都小学校外国語教育研究会 副会長
昭島市立瑞雲中学校 副校長 三田祐太

Today's Menu

- 自己紹介
- 小中学校の現状
 - ①こどもの様子・②学習状況・③働き方改革について
- 小学校外国語教育の課題と中学校外国語教育の課題
- 本当の小中接続・連携とは

▪ 質疑応答



自己紹介

- 東京都公立小学校

都内公立小学校教育活動支援員（1年）

教諭（9年） 東京教師道場外国語活動班新設に伴い部員として参加

主任教諭（2年）東京教師道場外国語班リーダー（1期2年×2）

主幹教諭（6年）東京都教育開発委員会委員（外国語教育研究）

東京都多摩教育事務所多摩地区教育推進委員（ICT教育研究）

東京都教職員研修センター認定講師制度登録講師（小学校外国語）

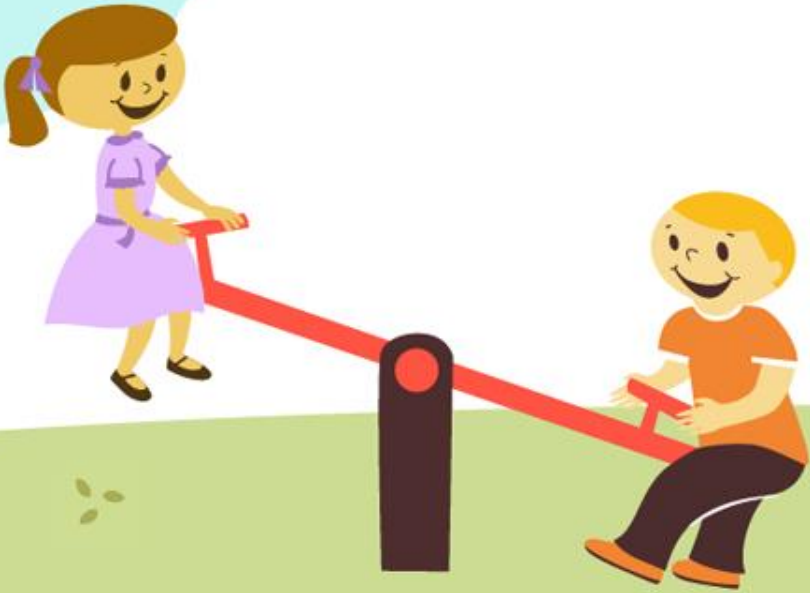
- 東京都小学校外国語教育研究会（TEFLEA） 副会長（広報担当）

- 現在 東京都公立中学校 副校長



小中学校の現状①

小学校の学習状況について



〈分類・区分別集計結果〉

分類		区分	対象 問題数 (問)	平均 正答率 (%)
学習指導要領の内容	知識及び 技能	言葉の特徴や使い方に関する事項	5	71.3
		情報の扱い方に関する事項	2	63.5
		我が国の言語文化に関する事項	0	—
	思考力、 判断力、 表現力等	話すこと・聞くこと	3	72.8
		書くこと	1	26.8
		読むこと	3	71.4
評価の観点		知識・技能	7	69.1
		思考・判断・表現	7	65.6
問題形式		選択式	9	73.7
		短答式	2	62.9
		記述式	3	51.2

令和5年度全国学 力・学習状況調査 小学校国語より

◆複数の情報を整理して自分の考えをまとめたり書き表し方を工夫したりすることに課題がある。

アウトプットが苦手



〈分類・区分別集計結果〉

分類	区分	対象 問題数 (問)	平均 正答率 (%)
学習指導要領の 領域	数と計算	6	67.5
	図形	4	48.4
	測定	0	
	変化と関係	4	71.1
	データの活用	3	65.7
評価の観点	知識・技能	9	67.4
	思考・判断・表現	7	56.7
問題形式	選択式	5	57.9
	短答式	7	74.9
	記述式	4	47.6

令和5年度全国学 力・学習状況調査 小学校算数より

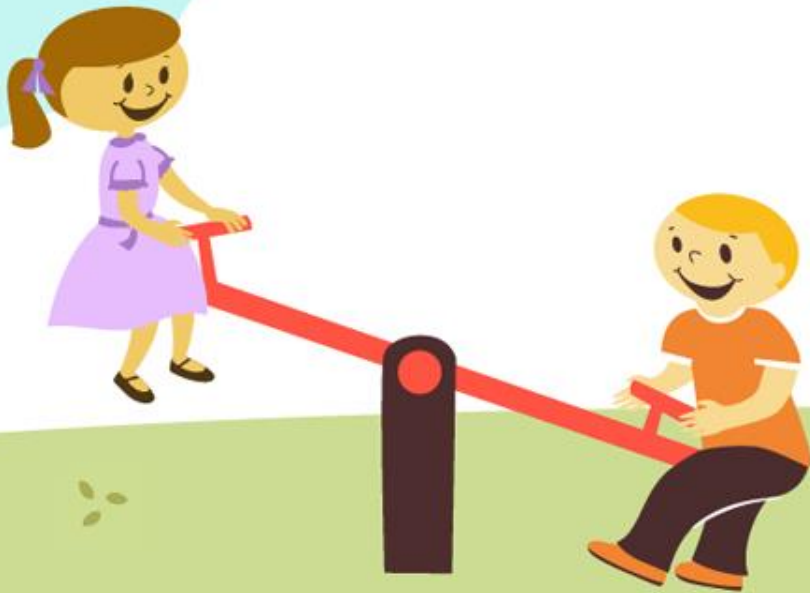
◆図形を構成する要素だにと着
もして、図形の性質や計量につ
いて考察することに課題がある。

想像力がない、想像しない

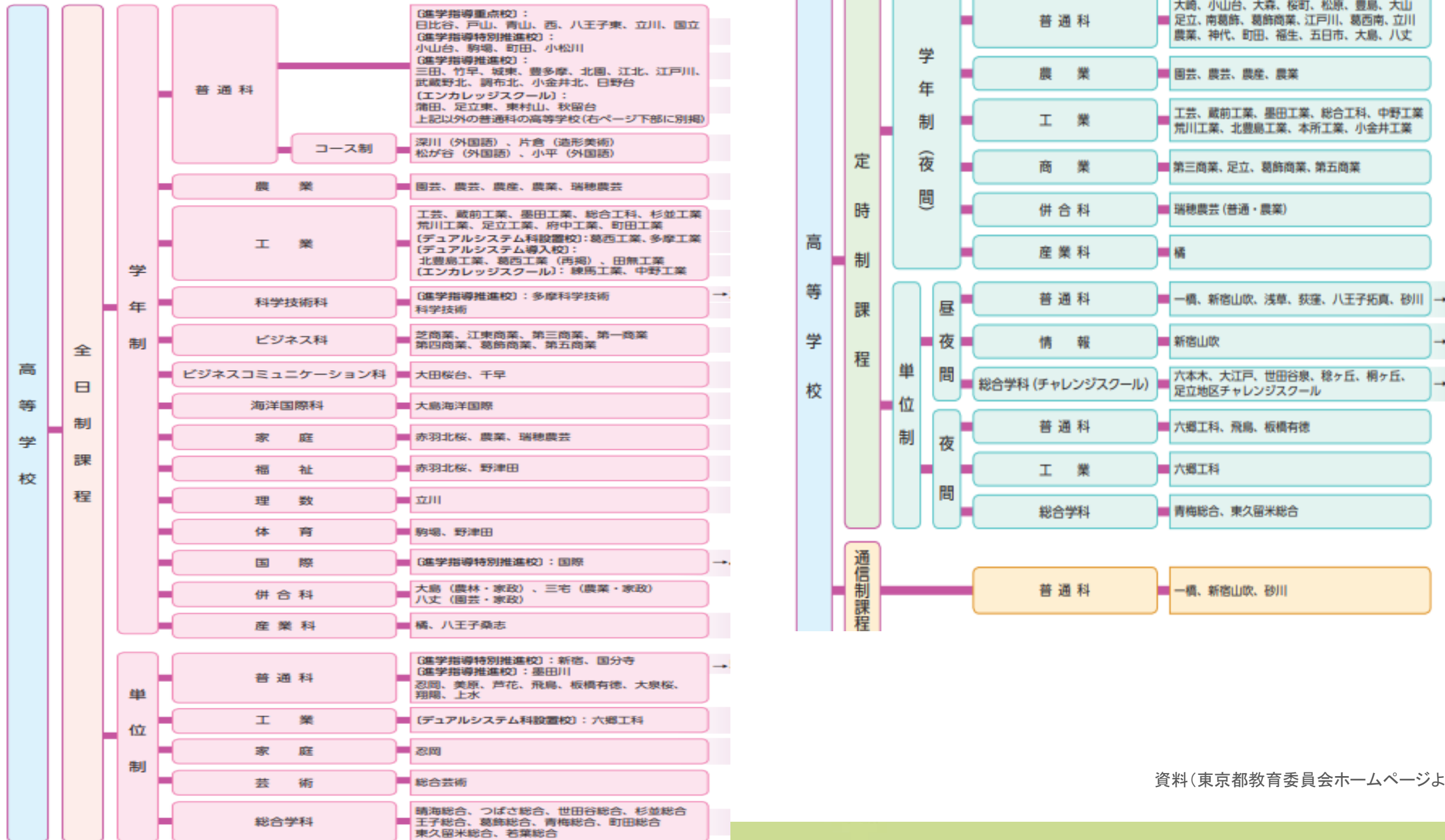


小中学校の現状①

中学校の学習状況について



※令和4年度入試で募集を行う予定の学校を掲載しています。



資料(東京都教育委員会ホームページより)

中学校の学習状況

選択肢の幅がとても広がっている

①志望理由を明確にできるか。

②正確な情報収集できるか。



中学校の学習状況

正確な情報収集

- ①実技教科の内申点は2倍になる
- ②英語スピーキングテストは4点刻みでA～Fまでの評価になる



令和4年度 中学校3年生対象

中学校英語スピーキングテスト(ESAT-J)のお知らせ



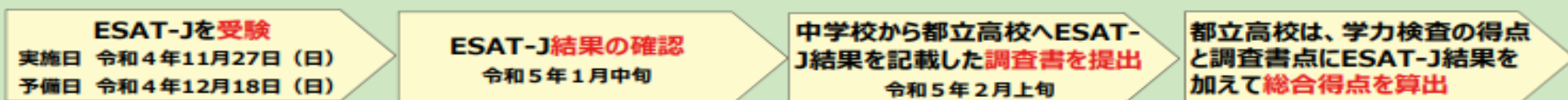
～ 都立高校入試への活用について ～

ESAT-J = English Speaking Achievement Test for Junior High School Studentsの略称

ESAT-J結果が都立高校入試でどのように活用されるのかお知らせします。

➤ 都立高校では、**第一次募集・分割前期募集**において、ESAT-J結果を次のとおり活用します。

〔 インカレッジスクール、チャレンジスクール、英語学力検査を実施しない学校等は対象外です。対象校の詳細については、令和4年9月に公表予定の「令和5年度東京都立高等学校入学者選抜実施要綱」で確認してください。 〕



1 ESAT-J結果とは？

What?

ESAT-J結果とは、「話すこと」の学習の到達度として示される**AからFまでの6段階の評価**です。

2 ESAT-J結果はいつ分かるの？

When?

WEB上で**令和5年1月中旬**から確認することが可能です。



英語でどれくらい話せるようになったかな。

スコアレポートは1月下旬に中学校へ届きます。

3 どのように点数化するの？

How?

右の表のとおり、点数化します。

それぞれの評価が点数になるんだね。



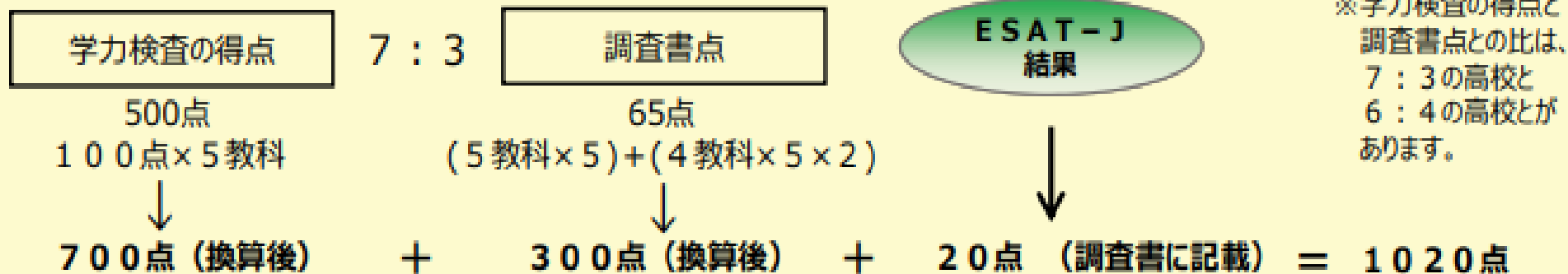
ESAT-J結果	点数
A	20点
B	16点
C	12点
D	8点
E	4点
F	0点

4 どのように総合得点を算出するの？

How?

学力検査の得点と調査書点の合計にESAT-J結果の点数を加え、総合得点を算出します。

【それぞれが満点だった場合】



例えば、右のような場合の総合得点を算出してみましょう。

Let's try!

【学力検査の得点と調査書点との比が7 : 3の都立高校の場合】

学力検査の得点						調査書点									ESAT-J 結果	
教科	国語	社会	数学	理科	英語	教科	国語	社会	数学	理科	音楽	美術	技家	保体		英語
得点	82	95	76	72	86	評定	4	5	4	4	4	3	3	4	4	B

○ 学力検査の得点 (換算後) : $(82+95+76+72+86) \times 700 \div 500 = 575$

○ 調査書点 (換算後) : $(4+5+4+4+4) + (4+3+3+4) \times 2 = 49$

$49 \times 300 \div 65 = 226$

○ ESAT-J結果 : B ⇒ 16点

○ **総合得点 : 575点 + 226点 + 16点 = 817点**

※小数点以下は切り捨てます。



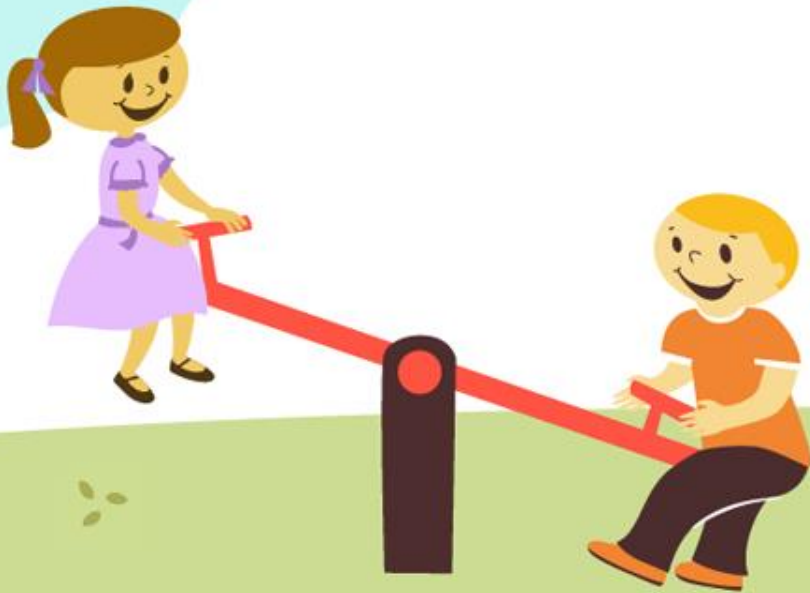
ESAT-Jの実施内容



タブレット端末を使用して解答を録音する形式で行います。

小中学校の現状②

こどもの様子について



こどもの様子について

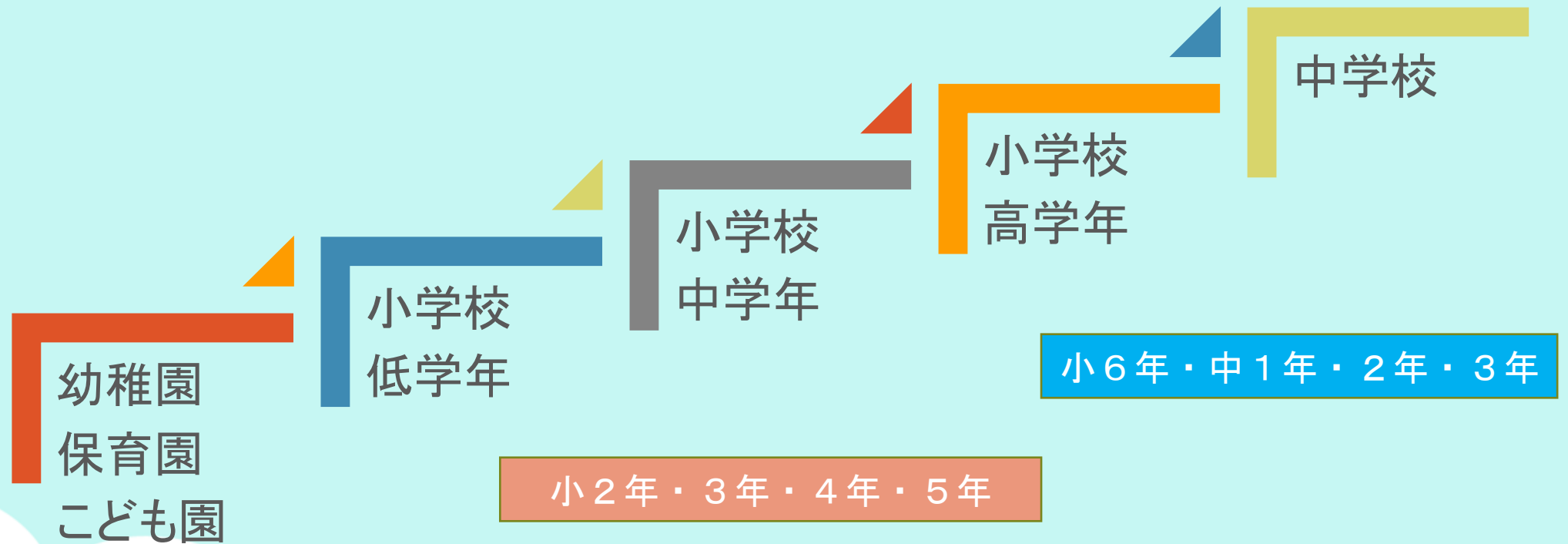
低年齢化が顕著になってきている。

①主体性が減ってきている

②忍耐力が減ってきている



発達段階の階段の見直しが必要??



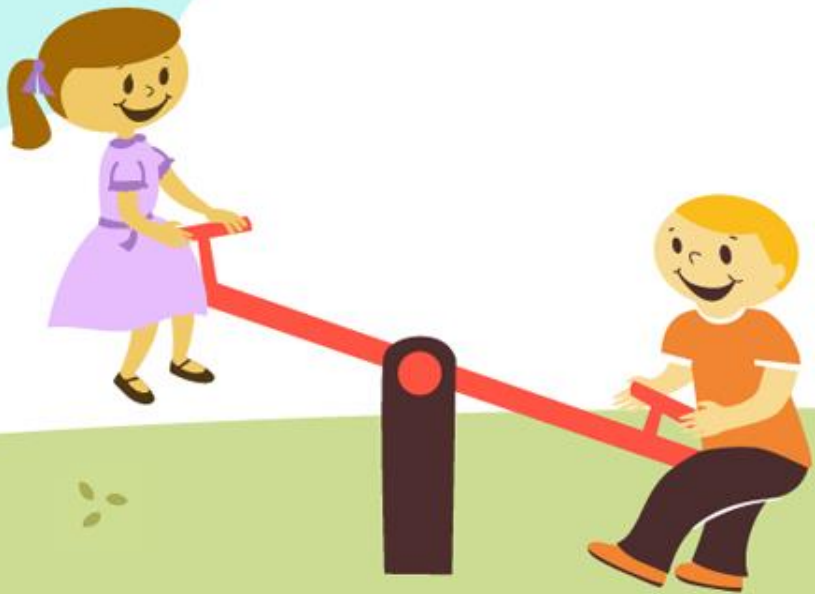
幼・保・小1年

新しい区分けを考えることも必要。



小中学校の現状③

働き方改革について



働き方改革

小学校

- ①教材準備量が多い
- ②放課後は情報交換等ができる
- ③児童が在校中は休暇がとりにくい
- ④業者テスト（カラーテスト）

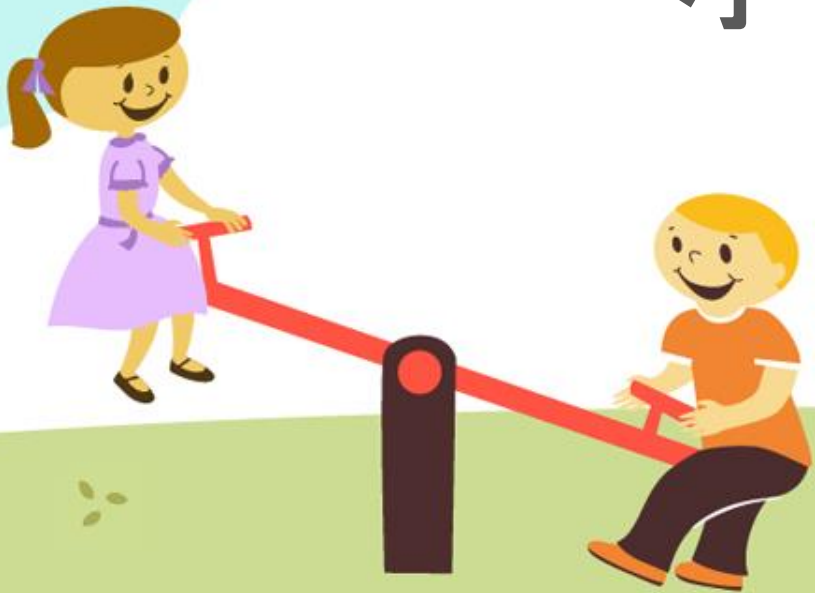
中学校

- ①同教材を複数回使える
- ②放課後は部活動指導
- ③副担任制度を利用して休暇を
- ④テスト作問から全て自分で

校種によって違いがある



小学校外国語教育の課題



小学校外国語教育の課題

**学校・地域・教員の指導力に
差がある！！**



小学校外国語教育の課題

学校の差

①教材のストックの量

②低学年（1・2年）での取組



小学校外国語教育の課題

地域の差

①教科書の違い

②地区教研の会員数



小学校外国語教育の課題

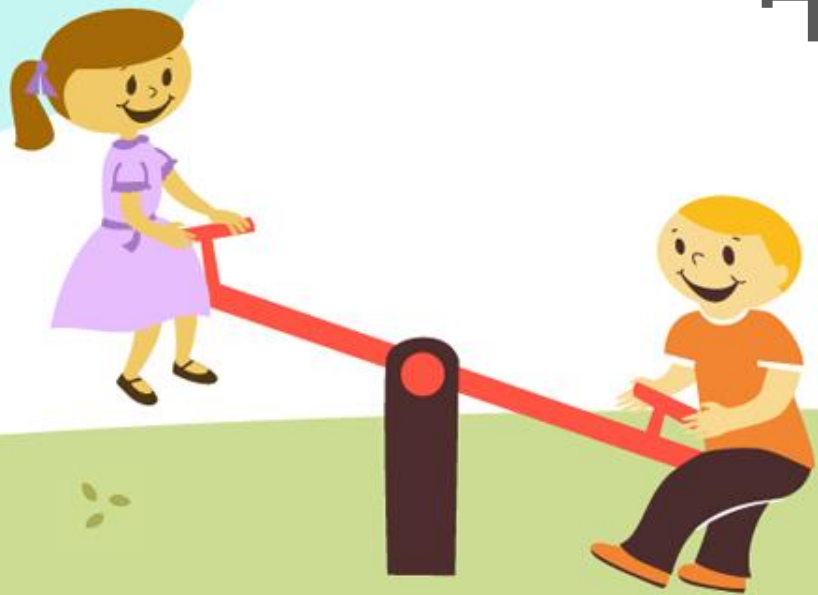
教員の指導力の差

①指導法を勉強してきていない教員

②研修を受ける時間の無さ



中学校外国語教育の課題



中学校外国語教育の課題

学校の指導状況と生徒の受け止めに差がある！！



・学校における言語活動等の取組状況結果から

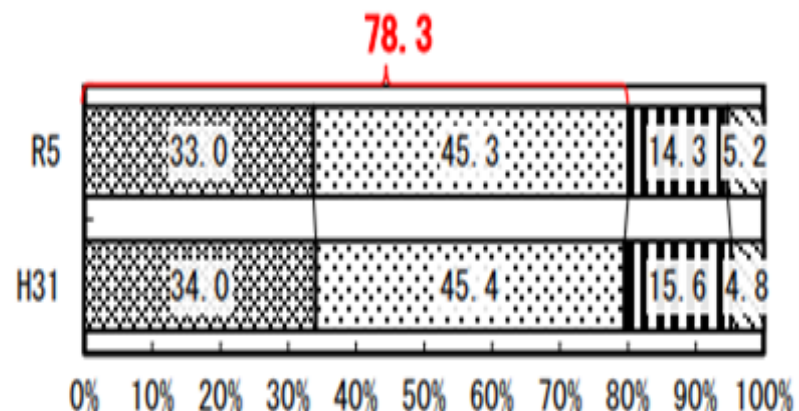
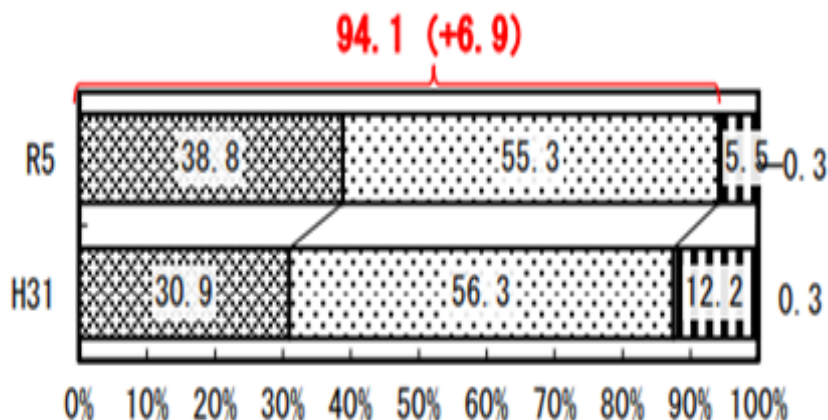
学校の指導状況

生徒の受け止め

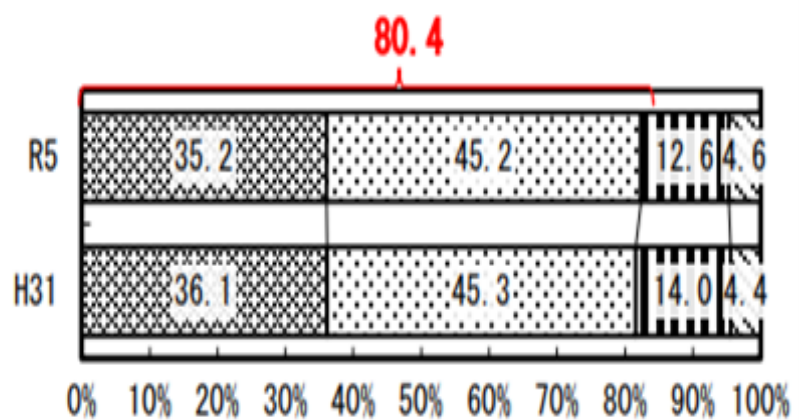
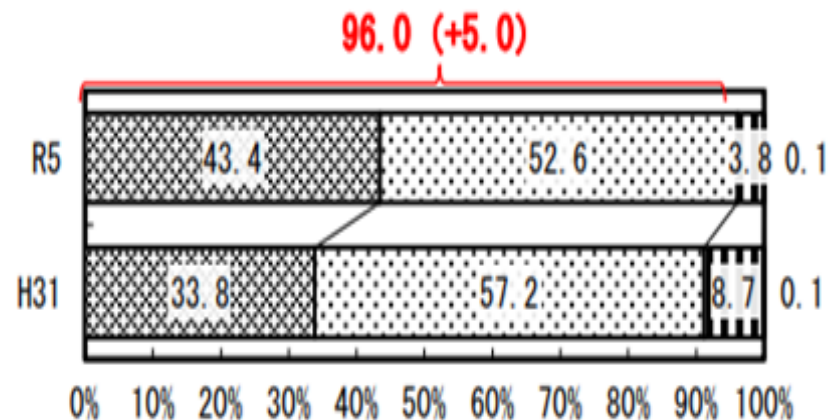
よく行った
 どちらかといえば、行った
 あまり行わなかった
 全く行わなかった

当てはまる
 どちらかといえば、当てはまる
 どちらかといえば、当てはまらない
 当てはまらない

英語を聞いて（一文一文ではなく全体の）概要や要点をとらえる言語活動を行ったか



英語を読んで（一文一文ではなく全体の）概要や要点をとらえる言語活動を行ったか



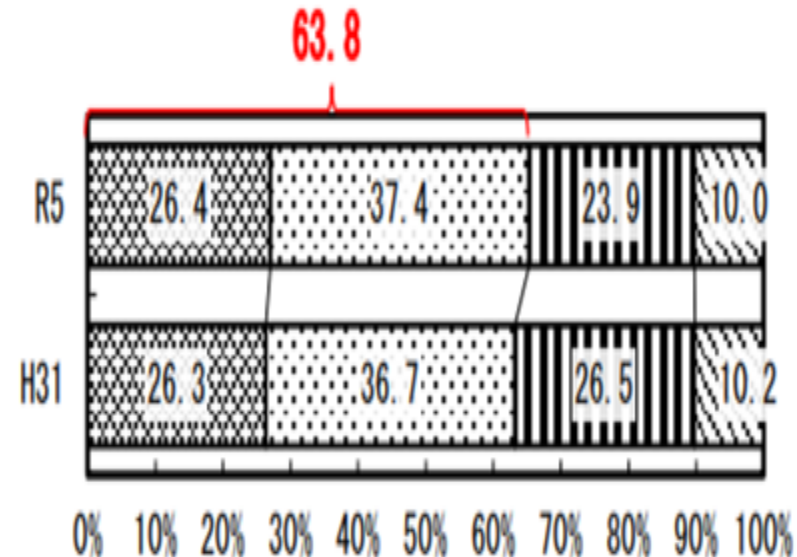
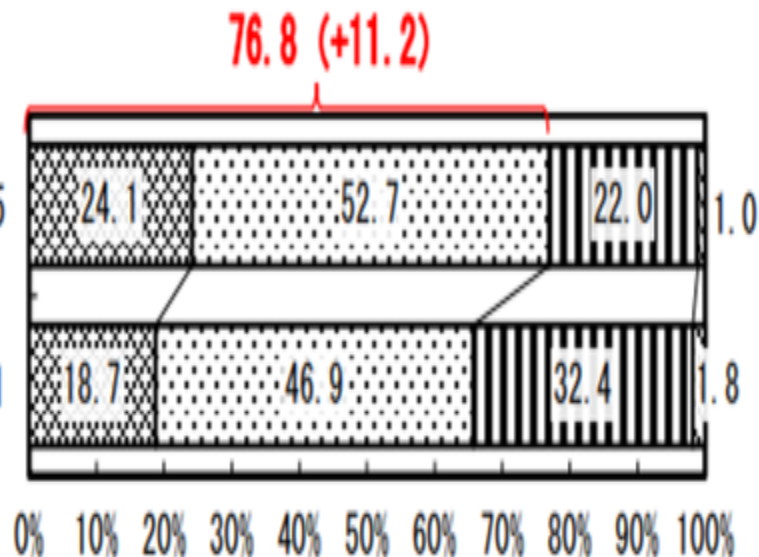
聞く

読む

学校における言語活動等の取組状況結果から

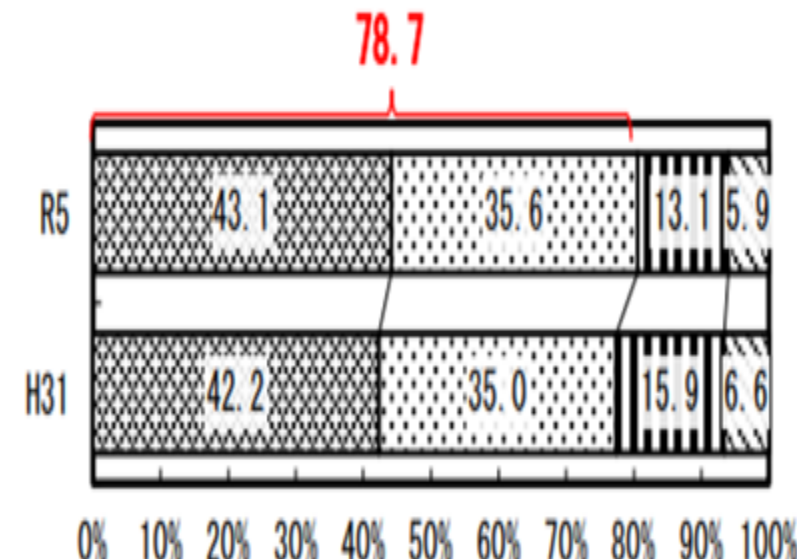
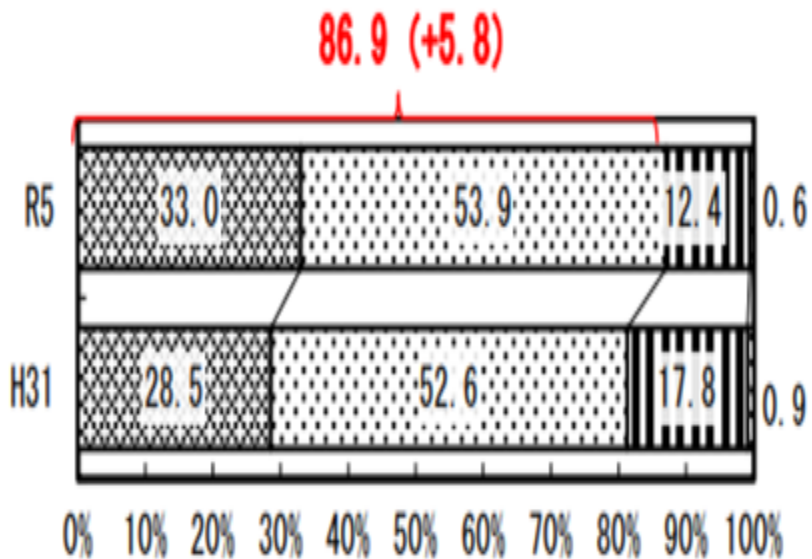
話す (やり取り)

原稿などの準備をすることなく、
(即興で) 自分の考えや気持ち
などを英語で伝え合う言語活動
を行ったか



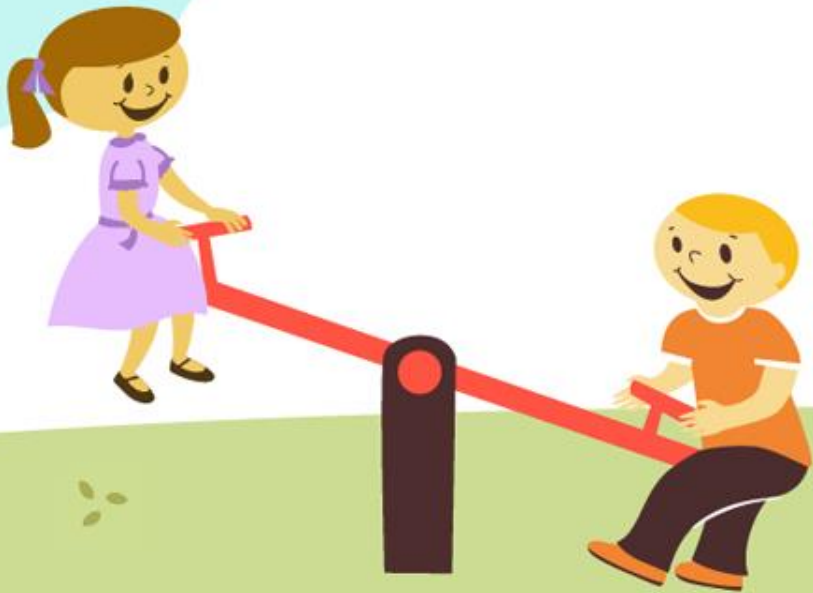
話す (発表)

スピーチやプレゼンテーション
など、まとまった内容を英語で
発表する言語活動を行ったか



おまけ

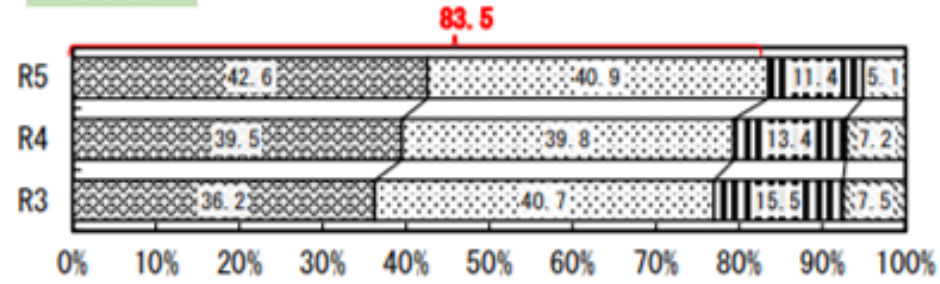
キーワードは自己有用感



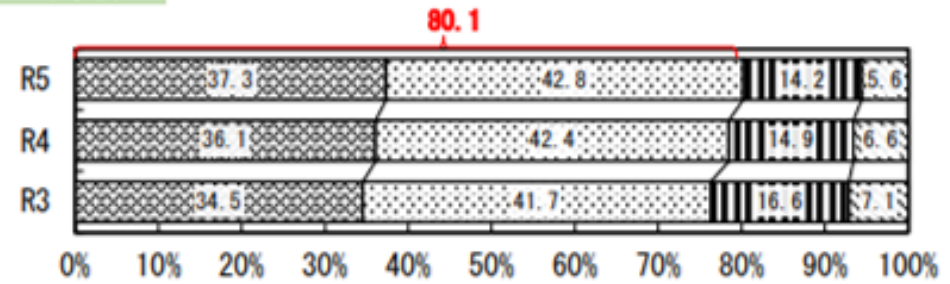
【児童生徒】自分には、よいところがあると思いますか。

当てはまる
 どちらかといえば、当てはまる
 どちらかといえば、当てはまらない
 当てはまらない

小学校



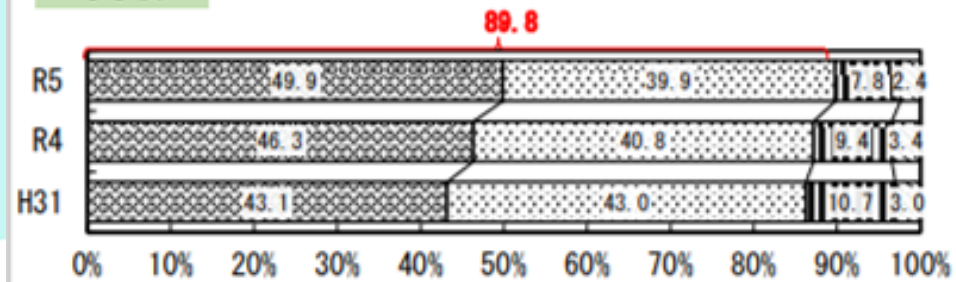
中学校



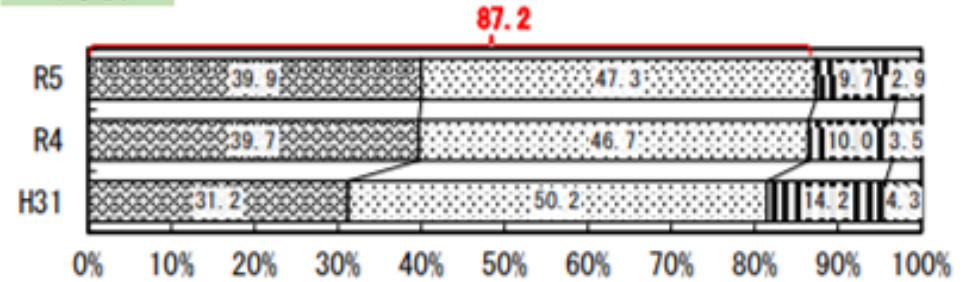
【児童生徒】先生は、あなたのよいところを認めてくれていると思いますか。

当てはまる
 どちらかといえば、当てはまる
 どちらかといえば、当てはまらない
 当てはまらない

小学校



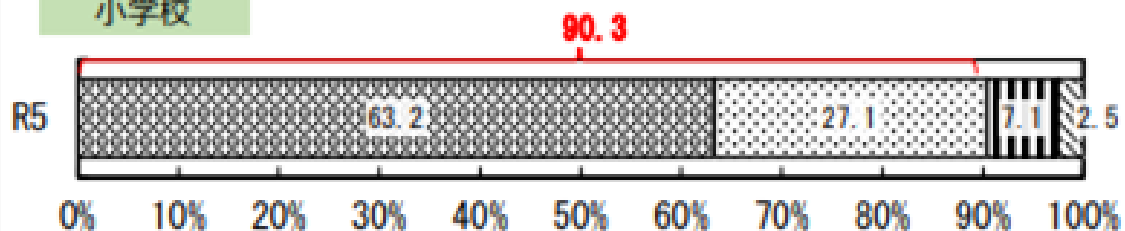
中学校



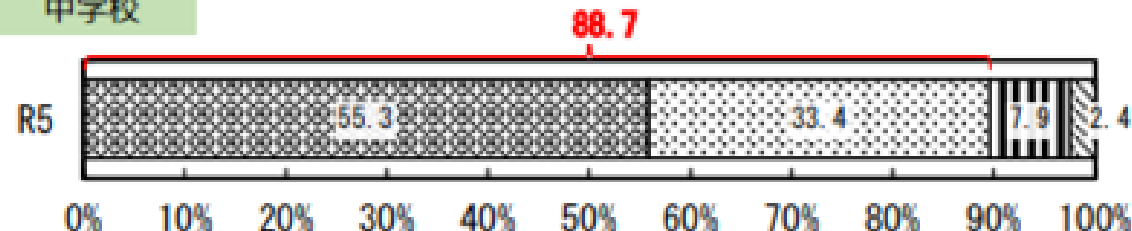
【児童生徒】 友達関係に満足していますか。 (新規)

当てはまる
 どちらかといえば、当てはまる
 どちらかといえば、当てはまらない
 当てはまらない

小学校



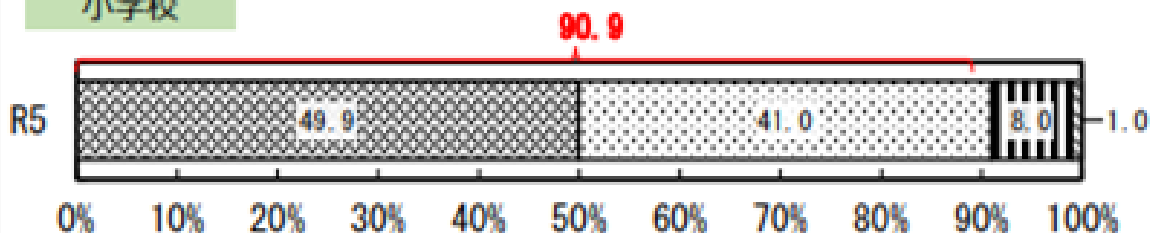
中学校



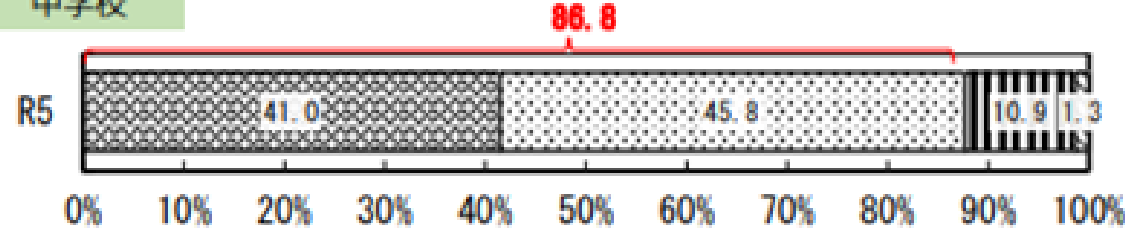
【児童生徒】 普段の生活の中で、幸せな気持ちになることはどれくらいありますか。 (新規)

よくある
 ときどきある
 あまりない
 全くない

小学校



中学校



本当の小中接続・連携とは

- ① 9年間を見通した指導を行う
- ② 児童も生徒も同じ子ども
- ③ 必要な寄り添いを



A cartoon illustration of a girl and a boy playing on a seesaw. The girl is on the left, wearing a purple dress and a purple bow in her hair. The boy is on the right, wearing an orange shirt and dark pants. They are both smiling. The seesaw is red with a black pivot. The background is a light blue sky with white clouds and a green grassy hill with small yellow flowers.

今日も一日
楽しかったね♪

ご清聴ありがとうございました

明日も幸せに
思える一日に
したいね♪